

## MEHANIČKE MERE

Izvlačenje lovnih kanala prvo oko starih repišta (mesta prezimljavanja), a zatim nakon setve i oko novih repišta

Lovni kanali se izvlače jednobraznim plugom ili specijalnim rovokopačima, dubina kanala 40-50 cm, širina 10-20 cm



Lovni kanali

Po potrebi unose se praškasti ili granulirani insekticidi u lovne kanale, posle većih padavina ili svakih 7-10 dana



Postavljanje feromonskih klopki na novom repištu

## HEMIJSKE MERE

Folijarno tretiranje ivičnih delova ili celitabli preparatima koji brzo deluju

## PRAĆENJE PIPE - MONITORING

Kontrolisati stara repišta i brojnost pipe u lovniim kanalima

Nakon nicanja repe, svakodnevno u periodu od 11 do 16 časova pregledati parcele, naročito ivice blizu starih repišta

**Sunoko će organizovati monitoring pipe u celoj Vojvodini i obaveštavati Vas SMS porukama!**

# Sunoko

Za sva pitanja pozovite Vašeg  
savetodavca iz Agroservisa Sunoko:

mob. \_\_\_\_\_

Flajer je štampan iz sredstava PPP-projekta koji je sufinansiran od strane DEG sa državnim sredstvima nemačkog Saveznog ministarstva za ekonomsku saradnju i razvoj.

# Sunoko

## SUZBIJANJE REPINE PIPE

Pipe mogu ošteti kotiledone ili potpuno uništiti mladi usev repe, pregrizajući mlade biljice.

Prezimljavaju odrasli insekti, dok kod obične repine pipe prezimljava i larva u zemljištu.

Pojavljuju se u proleće krajem marta i početkom aprila u najtoplijem delu dana.

Toplo i suvo vreme tokom aprila određuje stepen i dužinu napada.

Temperatura ispod 20°C - pipe hodaju. Dovoljno je prskati samo ivice parcele širine oko 40m, naročito one koje su bliže prošlogodišnjim repištima.

Temperatura preko 20°C – pipe lete, sve osim crne repine pipe koja samo hoda.

Najaktivnije su od 11 do 16 časova. Tretirati celu površinu.



**KRITIČAN BROJ 1-3 PIPE NA 10 m<sup>2</sup>  
ODMAH TRETIRATI SA 1,7 – 2,0 l/ha LEBAYCIDA**

Mart 2010.

## OBIČNA REPINA PIPA



## CRNA REPINA PIPA



Obično kreće sa površina pod suncoretom u prošloj godini. Voli suvljia i toplija mesta. Ranije nanosi štete od ostalih pipa.

Ne leti pa lovni kanali veoma pomažu.

Uglavnom oštećuje kotiledone, a kada je hladno, ulazi pod zemlju i tu pregriza stabljiku.

Teško se suzbija, **koristiti Lebaycid 2 l/ha**

## SIVA REPINA PIPA



## KUKURUZNA PIPA



Napada repu sa polja pod kukuruzom u prošloj godini.

Ne leti. Štete nanosi i kada je hladno vreme! Lovni

kanali veoma pomažu u zaustavljanju kukuruzne pipe.

Prskati sa **Lebaycidom 2 l/ha**.

Štete nanosi u vidu izgrizanih kotiledona!

## MERE ZAŠTITE

### AGROTEHNIČKE MERE

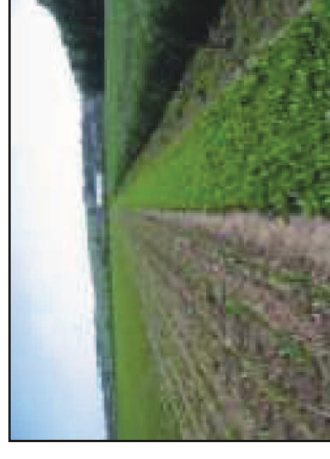
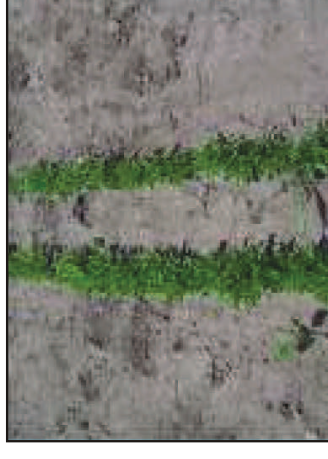
Plodored – prostorna izolacija:

nova repišta na minimum 1-3 km od starih

Rana setva, seme visoke energije klijanja –  
– prerastanje kritičnih faza

Posejati lovne biljke na stara repišta

Lovni pojasevi – gusto posejana repa  
na ivičnim delovima novog repišta



Lovne biljke repe na ivici table